

# BUDYNEK WIELORODZINNY PRZY UL. STRACHOCIŃSKIEJ

KARTA LOKALU MIESZKALNEGO 14\_M3+A

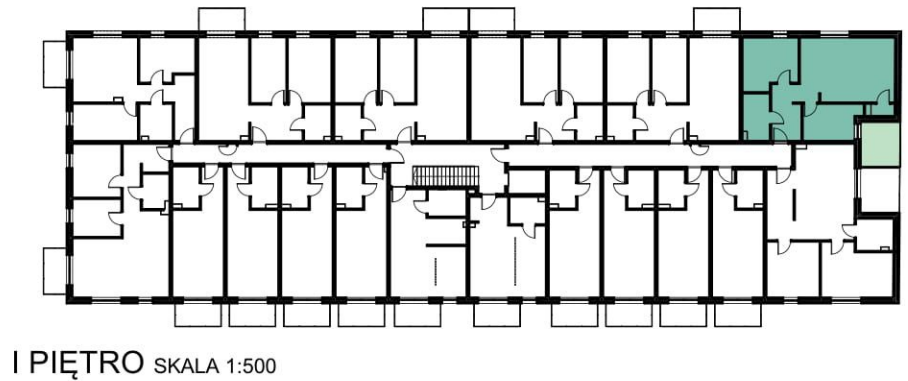
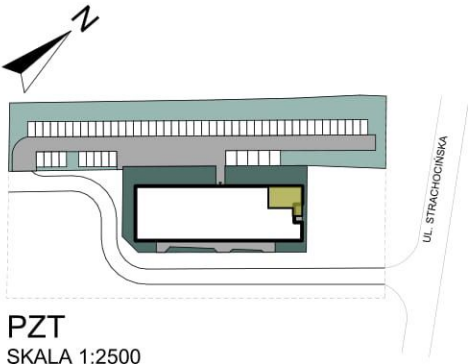
MIESZKANIE 3-POKOJOWE Z LOGGIĄ

Adres administracyjny: Strachocińska, Wrocław

POWIERZCHNIA  
PROJEKTOWA: 62,01 m<sup>2</sup>

+ LOGGIA 7,87 m<sup>2</sup>

## I PIĘTRO



### BILANS POWIERZCHNI LOKALU POWIERZCHNIA UŻYTKOWA

62,01 m<sup>2</sup>

1.7.1. HOL	7,31 m <sup>2</sup>
1.7.2. ŁAZIENKA	5,44 m <sup>2</sup>
1.7.3. SYPIALNIA	12,22 m <sup>2</sup>
1.7.4. SYPIALNIA	8,86 m <sup>2</sup>
1.7.5. SALON Z ANEKSEM K.	26,94 m <sup>2</sup>
1.7.6. SPIŻARNIA	1,24 m <sup>2</sup>
LOGGIA	7,87 m <sup>2</sup>



Mieszkania idealne dla Ciebie

### UWAGI

- PREZENTOWANE RYSUNKI ZOSTAŁY ZAŁĄCZONE W CELU PRZEDSTAWIENIA ROZKŁADU POMIESZCZEŃ I NALEŻY JE TRAKTOWAĆ POGLĄDOWO
- OSTATECZNE POWIERZCHNIE OKREŚLONE PODCZAS POMIARÓW POWYKONAWCZYCH MOGA RÓŻNIĆ SIĘ OD PODANYCH. ZMIANA ZOSTANIE DOKONANA NA WARUNKACH OKREŚLONYCH W UMOWIE DEWELOPERSKIEJ.
- POWIERZCHNIA UŻYTKOWA LOKALU MIERZONA WG PN-ISO 9836:1997 ORAZ ROZPORZĄDZENIA MINISTRA TRANSPORTU, BUDOWNICTWA I GOSPODARKI MORSKIEJ Z DNIA 25 KWIEŹNIA 2012r. W SPRAWIE SZCZEGÓŁOWEGO ZAKRESU I FORMY PROJEKTU BUDOWLANEGO
- POWIERZCHNIA UŻYTKOWA LOKALU ORAZ POMIESZCZEŃ OKREŚLONA JEST NA PODSTAWIE ROZPORZĄDZENIA MINISTRA TRANSPORTU, BUDOWNICTWA I GOSPODARKI MORSKIEJ, Z DNIA 25.04.2012 r. W SPRAWIE SZCZEGÓŁOWEGO ZAKRESU I FORMY PROJEKTU BUDOWLANEGO ORAZ PRZY UWZGLĘDNIENIU TREŚCI POLSKIEJ NORMY PN-ISO 9836:1997, Z PÓŹNIEJSZYMI ZMIANAMI. POWIERZCHNIA UŻYTKOWA UWZGLĘDNIŁA POWIERZCHNIĘ ELEMENTÓW NADAJĄCYCH SIĘ DO DEMONTAŻU I ROZBIÓRKI (RURY, KANAŁY I ŚCIANKI DZIAŁOWE), NIE UWZGLĘDNIŁA NATOMIAST POWIERZCHNI OTWORÓW NA DRZWI I OKNA ORAZ NISZE W ELEMENTACH ZAMYKAJĄCYCH.