

# BUDYNEK WIELORODZINNY PRZY UL. STRACHOCIŃSKIEJ

KARTA LOKALU MIESZKALNEGO 1\_M3+A

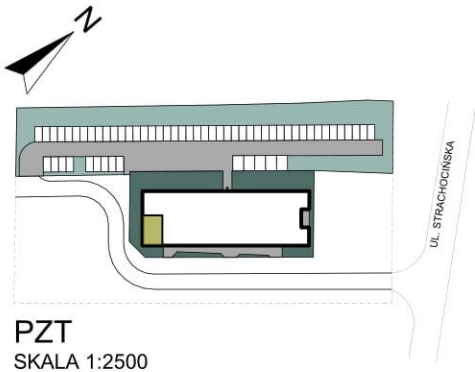
MIESZKANIE 3-POKOJOWE Z OGRÓDKIEM

Adres administracyjny: Strachocińska, Wrocław

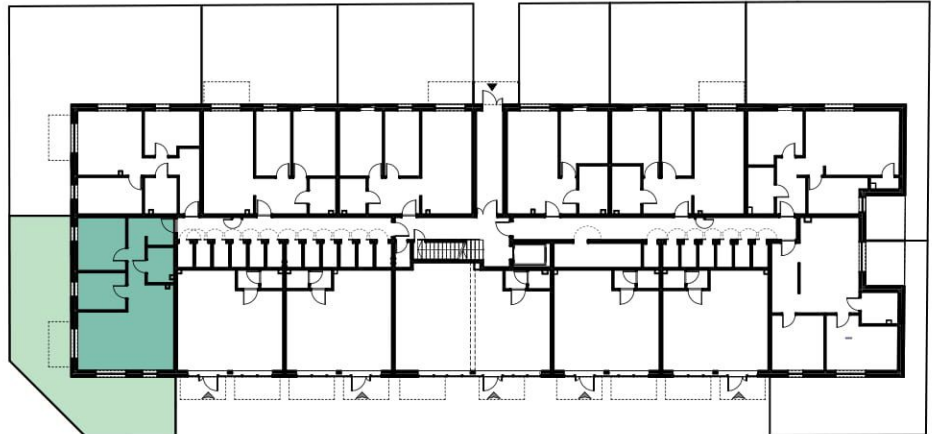
POWIERZCHNIA  
PROJEKTOWA: 62,86 m<sup>2</sup>

+ PRZYNALEŻNY  
OGRÓDEK 74,17 m<sup>2</sup>

PARTER



PZT  
SKALA 1:2500



PARTER SKALA 1:500

## BILANS POWIERZCHNI LOKALU POWIERZCHNIA UŻYTKOWA

62,86 m<sup>2</sup>

0.1.1. HOL	8,71 m <sup>2</sup>
0.1.2. ŁAZIENKA	4,08 m <sup>2</sup>
0.1.3. SYPIALNIA	11,42 m <sup>2</sup>
0.1.4. SYPIALNIA	8,05 m <sup>2</sup>
0.1.5. SALON Z ANEKSEM KUCH.	30,60 m <sup>2</sup>

PRZYNALEŻNY OGRÓDEK 74,17 m<sup>2</sup>



Mieszkania Idealne dla Ciebie

### UWAGI

- PREZENTOWANE RYSUNKI ZOSTAŁY ZAŁĄCZONE W CELU PRZEDSTAWIENIA ROZKŁADU POMIESZCZEŃ I NALEŻY JE TRAKTOWAĆ POGŁĄDOWO
- OSTATECZNE POWIERZCHNIE OKREŚLONE PODCZAS POMIARÓW POWYKONAWCZYCH MOGA RÓŻNIĆ SIĘ OD PODANYCH. ZMIANA ZOSTANIE DOKONANA NA WARUNKACH OKREŚLONYCH W UMOWIE DEWELOPERSKIEJ.
- POWIERZCHNIA UŻYTKOWA LOKALU MIERZONA WG PN-ISO 9836:1997 ORAZ ROZPORZĄDZENIA MINISTRA TRANSPORTU, BUDOWNICTWA I GOSPODARKI MORSKIEJ Z DNIA 25 KWIEŹNIA 2012r. W SPRAWIE SZCZEGÓŁOWEGO ZAKRESU I FORMY PROJEKTU BUDOWLANEGO
- POWIERZCHNIA UŻYTKOWA LOKALU ORAZ POMIESZCZEŃ OKREŚLONA JEST NA PODSTAWIE ROZPORZĄDZENIA MINISTRA TRANSPORTU, BUDOWNICTWA I GOSPODARKI MORSKIEJ, Z DNIA 25.04.2012 r. W SPRAWIE SZCZEGÓŁOWEGO ZAKRESU I FORMY PROJEKTU BUDOWLANEGO ORAZ PRZY UWZGLĘDNIENIU TREŚCI POLSKIEJ NORMY PN-ISO 9836-1997, Z PÓŹNIEJSZYMI ZMIANAMI. POWIERZCHNIA UŻYTKOWA UWZGLĘDNIŁA POWIERZCHNIĘ ELEMENTÓW NADAJĄCYCH SIĘ DO DEMONTAŻU I ROZBIÓRKI (RURY, KANAŁY I ŚCIANKI DZIAŁOWE), NIE UWZGLĘDNIŁA NATOMIAST POWIERZCHNI OTWORÓW NA DRZWI I OKNA ORAZ NISZE W ELEMENTACH ZAMYKAJĄCYCH.