

BUDYNEK WIELORODZINNY PRZY UL. STRACHOCIŃSKIEJ

KARTA LOKALU MIESZKALNEGO 2_M3+A

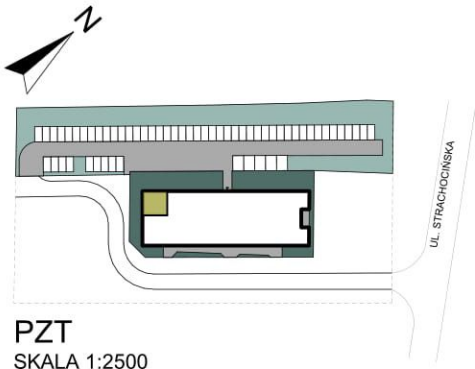
MIESZKANIE 3-POKOJOWE Z OGRÓDKIEM

Adres administracyjny: Strachocińska, Wrocław

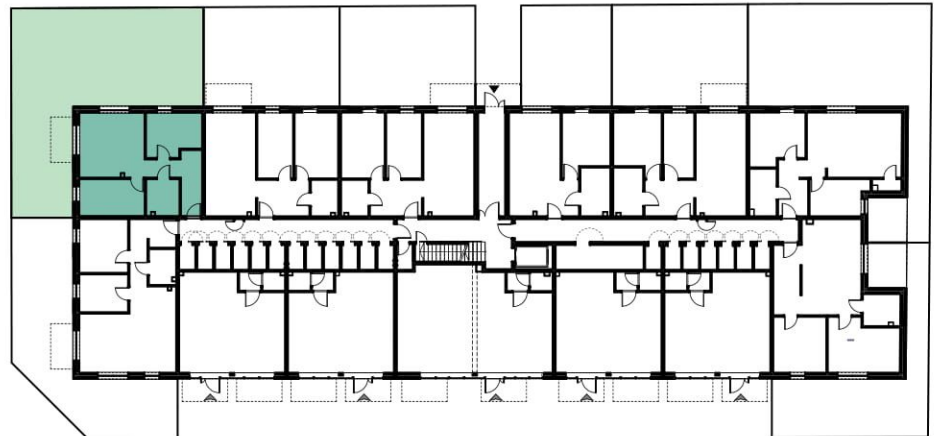
POWIERZCHNIA
PROJEKTOWA: 53,49 m²

+ PRZYNALEŻNY
OGRÓDEK 113,25 m²

PARTER



PZT
SKALA 1:2500



PARTER SKALA 1:500

BILANS POWIERZCHNI LOKALU POWIERZCHNIA UŻYTKOWA

53,49 m²

0.2.1. HOL	9,01 m ²
0.2.2. ŁAZIENKA	5,30 m ²
0.2.3. SYPIALNIA	10,16 m ²
0.2.4. SYPIALNIA	10,58 m ²
0.2.5. SALON Z ANEKSEM KUCH.	18,44 m ²

PRZYNALEŻNY OGRÓDEK 113,25 m²



Mieszkania idealne dla Ciebie

UWAGI

- PREZENTOWANE RYSUNKI ZOSTAŁY ZAŁĄCZONE W CELU PRZEDSTAWIENIA ROZKŁADU POMIESZCZEŃ I NALEŻY JE TRAKTOWAĆ POGLĄDOWO
- OSTATECZNE POWIERZCHNIE OKREŚLONE PODCZAS POMIARÓW POWYKONAWCZYCH MOGA RÓŻNIĆ SIĘ OD PODANYCH. ZMIANA ZOSTANIE DOKONANA NA WARUNKACH OKREŚLONYCH W UMOWIE DEWELOPERSKIEJ.
- POWIERZCHNIA UŻYTKOWA LOKALU MIERZONA WG PN-ISO 9836:1997 ORAZ ROZPORZĄDZENIA MINISTRA TRANSPORTU, BUDOWNICTWA I GOSPODARKI MORSKIEJ Z DNIA 25 KWIEŹNIA 2012r. W SPRAWIE SZCZEGÓŁOWEGO ZAKRESU I FORMY PROJEKTU BUDOWLANEGO
- POWIERZCHNIA UŻYTKOWA LOKALU ORAZ POMIESZCZEŃ OKREŚLONA JEST NA PODSTAWIE ROZPORZĄDZENIA MINISTRA TRANSPORTU, BUDOWNICTWA I GOSPODARKI MORSKIEJ, Z DNIA 25.04.2012 r. W SPRAWIE SZCZEGÓŁOWEGO ZAKRESU I FORMY PROJEKTU BUDOWLANEGO ORAZ PRZY UWZGLĘDNIENIU TREŚCI POLSKIEJ NORMY PN-ISO 9836-1997, Z PÓŹNIEJSZYMI ZMIANAMI. POWIERZCHNIA UŻYTKOWA UWZGLĘDNIŁA POWIERZCHNIĘ ELEMENTÓW NADAJĄCYCH SIĘ DO DEMONTAŻU I ROZBIÓRKI (RURY, KANAŁY I ŚCIANKI DZIAŁOWE), NIE UWZGLĘDNIŁA NATOMIAST POWIERZCHNI OTWORÓW NA DRZWI I OKNA ORAZ NISZE W ELEMENTACH ZAMYKAJĄCYCH.