

BUDYNEK WIELORODZINNY PRZY UL. STRACHOCIŃSKIEJ

KARTA LOKALU MIESZKALNEGO 3_M1

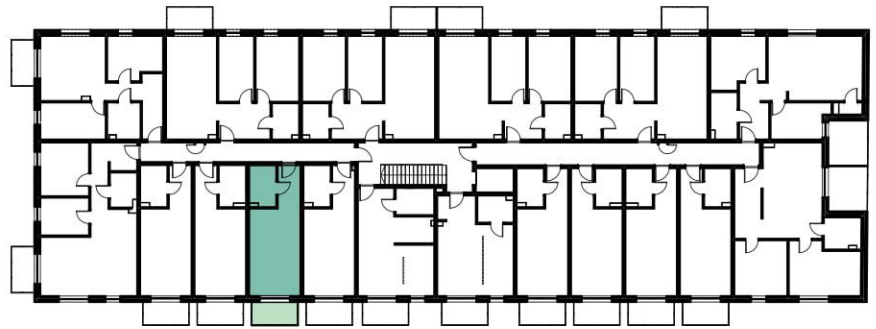
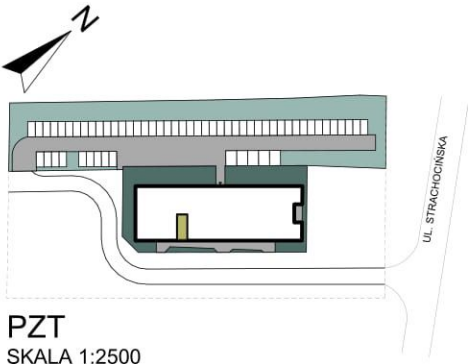
MIESZKANIE 1-POKOJOWE Z BALKONEM

Adres administracyjny: Strachocińska, Wrocław

POWIERZCHNIA
PROJEKTOWA: 28,07 m²

+ BALKON 4,50 m²

I PIĘTRO



BILANS POWIERZCHNI LOKALU POWIERZCHNIA UŻYTKOWA

28,07 m²

1.16.1. HOL	4,0 m ²
1.16.2. ŁAZIENKA	4,42 m ²
1.16.3. SALON Z ANEKSEM KUCH.	19,65 m ²
BALKON	4,50 m ²



Mieszkania idealne dla Ciebie

UWAGI

- PREZENTOWANE RYSUNKI ZOSTAŁY ZAŁĄCZONE W CELU PRZEDSTAWIENIA ROZKŁADU POMIESZCZEŃ I NALEŻY JE TRAKTOWAĆ POGLĄDOWO
- OSTATECZNE POWIERZCHNIE OKREŚLONE PODCZAS POMIARÓW POWYKONAWCZYCH MOGA RÓŻNIĆ SIĘ OD PODANYCH. ZMIANA ZOSTANIE DOKONANA NA WARUNKACH OKREŚLONYCH W UMOWIE DEWELOPERSKIEJ.
- POWIERZCHNIA UŻYTKOWA LOKALU MIERZONA WG PN-ISO 9836:1997 ORAZ ROZPORZĄDZENIA MINISTRA TRANSPORTU, BUDOWNICTWA I GOSPODARKI MORSKIEJ Z DNIA 25 KWIEŹNIA 2012r. W SPRAWIE SZCZEGÓŁOWEGO ZAKRESU I FORMY PROJEKTU BUDOWLANEGO
- POWIERZCHNIA UŻYTKOWA LOKALU ORAZ POMIESZCZEŃ OKREŚLONA JEST NA PODSTAWIE ROZPORZĄDZENIA MINISTRA TRANSPORTU, BUDOWNICTWA I GOSPODARKI MORSKIEJ, Z DNIA 25.04.2012 r. W SPRAWIE SZCZEGÓŁOWEGO ZAKRESU I FORMY PROJEKTU BUDOWLANEGO ORAZ PRZY UWZGLĘDNIENIU TREŚCI POLSKIEJ NORMY PN-ISO 9836-1997, Z PÓŹNIEJSZYMI ZMIANAMI. POWIERZCHNIA UŻYTKOWA UWZGLĘDŃA POWIERZCHNIĘ ELEMENTÓW NADAJĄCYCH SIĘ DO DEMONTAŻU I ROZBIÓRKI (RURY, KANAŁY I ŚCIANKI DZIAŁOWE), NIE UWZGLĘDŃA NATOMIAST POWIERZCHNI OTWORÓW NA DRZWI I OKNA ORAZ NISZE W ELEMENTACH ZAMYKAJĄCYCH.